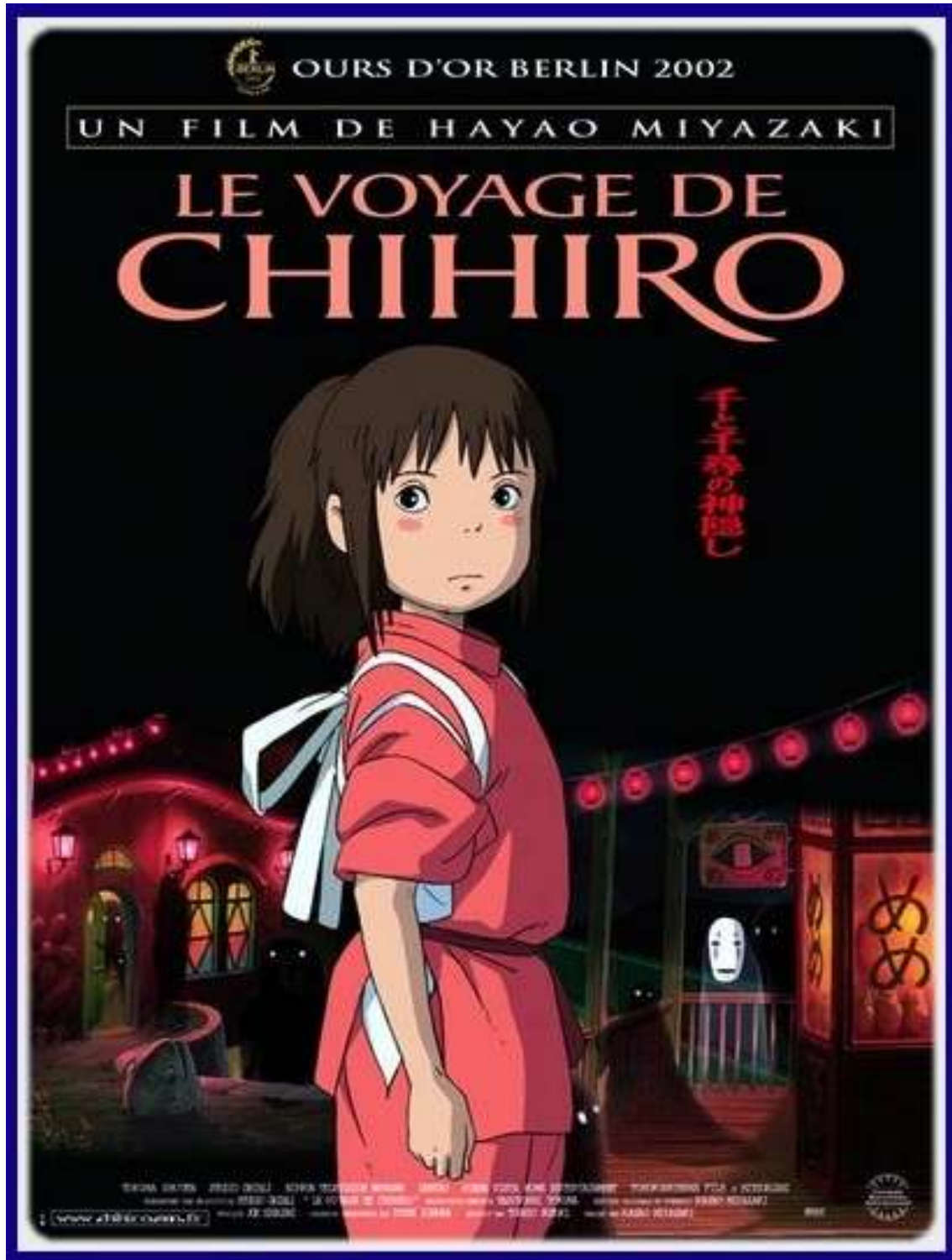


**Le voyage de Chihiro**  
**Hayao Miyazaki**  
**Animation, 2 h 02, Japon, 2001**



<http://www.youtube.com/watch?v=0d8JLvlJS4c>

Extraits vidéos

<http://www.dailymotion.com/video/x4br6f>

Musique de Joe Hisaishi

*« Pour le thème principal du film, je n'étais pas certain que le jeu d'un orchestre soit nécessaire. Un piano suffisait à mettre en évidence les sentiments de Chihiro. Par contre, pour apporter du volume et de la consistance à l'univers visuel très riche du film, l'orchestre était indispensable. H Miyazaki accorde une grande importance à la mélodie des architectures et des paysages... Mes choix artistiques se sont orientés vers la musique de Bali, des musiques moyen-orientales et africaines... Bien qu'il soit fantastique, l'univers de Chihiro est profondément humain. J'ai essayé de retranscrire des deux émotions dans ma musique. »*

Joe Hisaishi

<http://art.agglo-bab.fr/spip/>

<http://pedagogie.ac-toulouse.fr/ecoleetcinema31/films/chihiro/doc.htm>

Sites pédagogiques très intéressants

[http://www.but-a-connection.net/films/chihiro\\_personnages.php](http://www.but-a-connection.net/films/chihiro_personnages.php)

Site en français sur le Studio Ghibli

### Avant la projection :

- L'affiche

Donner l'affiche aux élèves. Relever les indices permettant de situer le film : dessin animé, couleur, personnage... en quoi l'affiche indique que l'action se passe au Japon ? Comparer les différentes affiches. <http://rv75015.free.fr/archive/images/chihiro2.jpg>

- Le titre

Le titre déclenche l'imaginaire et influe énormément sur la vision du film.



En version française le titre est « Le Voyage de Chihiro », la version originale est « La mystérieuse disparition de Sen et Chihiro ». Expliciter les représentations que se font les élèves à partir de ces deux titres.

### Après la projection :

- Le titre




Quel titre est le mieux adapté ? Proposer d'autres titres évocateurs.

- Débats-discussions :

	La société de consommation : la santé la nutrition, la malbouffe... Chercher des expressions : manger, boire, se comporter comme...
	La société de consommation : la protection de la nature, la pollution, les déchets, le recyclage, le développement durable...

## Galerie de portraits

Indique le nom des différents personnages :

[http://www.butta-connection.net/films/chihiro\\_personnages.php](http://www.butta-connection.net/films/chihiro_personnages.php)

Dessine Haku en dragon :



**A** - Chihiro, plongée dans ses souvenirs, serrait contre son cœur le bouquet d'adieu offert par ses amis.

**B** - Papa, Maman, rentrons maintenant ! Chihiro, restée debout, avait beau supplier, ses parents continuaient de manger

**C** - Elle se trouvait sur un pont avec des rambardes rouges laquées. Face à elle se dressait un gigantesque bâtiment.

**D** - Retourne d'où tu viens ! Ta place n'est pas ici : Il va bientôt faire noir. Vite, tu dois partir avant la tombée de la nuit.

**E** - Un tunnel ! Son père s'arrêta devant un bâtiment rouge.

**F** - En haut, il de retrouvèrent dans une curieuse avenue qui ne comptait que des restaurants.  
- S'il vous plaît, il y a quelqu'un ?

1	
2	
3	
4	
5	
6	

Mettre les vignettes dans l'ordre chronologique

### Jeu des personnages

Haku	Vrai	Faux
Haku est un jeune garçon blond, et porte toujours un pantalon vert		
Haku se marie avec Chihiro		
Haku peut se métamorphoser en dragon		

Yubâba	Vrai	Faux
Yubâba est une sorcière qui gère l'établissement de bains publics		
Yubâba a un bébé obèse		
Yubâba habite une pauvre maison mal entretenue		

Chihiro	Vrai	Faux
Chihiro est très amie avec Yubâba		
Chihiro supplie ses parents de manger davantage		
Chihiro doit abandonner son nom et prendre celui de Sen		

## La culture japonaise

Site général : [http://fr.wikipedia.org/wiki/Hayao\\_Miyazaki](http://fr.wikipedia.org/wiki/Hayao_Miyazaki)

## Révision de japonais

La couleur blanche : Haku

Portique en forme de *phi*, que l'on trouve à l'entrée des sanctuaires : Torii

Sports japonais : Sumo, Judo, Kun-fon, Karaté, Ping-pong, Thaï-chi, Aï kido...

Art floral : Ikebana (bouquet de fleurs), Bonsaï (arbre taillé)

Esprits de la nature : Kami

et autres mots passés dans le langage courant : Kamikaze, Karaoké, Kimono, Saké, Samouraï, Soja, Tatami, Yen...

## Propositions pédagogiques : Arts visuels

### Littérature et arts visuels : la métamorphose






Jean-Olivier Héron, Contes du septième jour, Actes Sud Junior, 2000, Coll Les Grands Livres

Extrait :

*Certains serpents malins se laissaient bourgeonner des nageoires pour devenir poissons, d'autres se laissaient germer des pattes et devenaient des crocodiles, des espèces de lézards se faisaient pousser des écailles en forme de plumes pour devenir oiseaux, des ânes jaunes à pois noirs se girafaient le cou pour brouter dans les arbres, des souris chauves s'inventaient des ailes et s'envolaient tandis que d'autres ...*

**Se servir de cet extrait pour inventer une suite, pour créer des images.**

Notions	Références	Déroulement
<p>« <i>Haku se métamorphose en dragon</i> »</p> <p>La métamorphose Transformer des images</p>	 <p>La métamorphose de Narcisse Dali 1937 Le surréalisme</p>	<p>Rechercher des procédés plastiques pour transformer les images : par découpage (recadrer, combiner plusieurs motifs) ; par intervention direct sur le motif à la gouache ou à l'encre (étirer la forme, masquer des parties ou rajouter des détails)...</p> <p>Créer un titre</p>
<p>Le fantastique : le dragon.</p> 	 <p>Panamarenko</p>	<p>Se documenter sur le bestiaire fantastique.</p> <p>Réaliser en trois dimensions un animal mythologique, en grillage et pâte à papier.</p> <p>Rédiger sa carte d'identité (nom, taille, dimensions, signes particuliers...)</p>



Mini encyclopédie des dragons

<http://www.geocities.com/SoHo/Studios/8178/dragons.html>

Voir le bestiaire dans : <http://www.butta-connection.net/films/chihiro>

## Un élément d'architecture : le pont



Hiroshige  
Ohashi, averse soudaine à  
Atake



Van Gogh  
Le pont sous la pluie



Claude Monet  
Le pont japonais



Viaduc de Millau

Rechercher la fonction d'un pont : passage, lien...d'un espace à un autre.

Chercher différentes architectures : pont suspendu, pont tournant, pont japonais, viaduc....

Faire des croquis.

Choisir une photo de paysage et y inclure un pont.