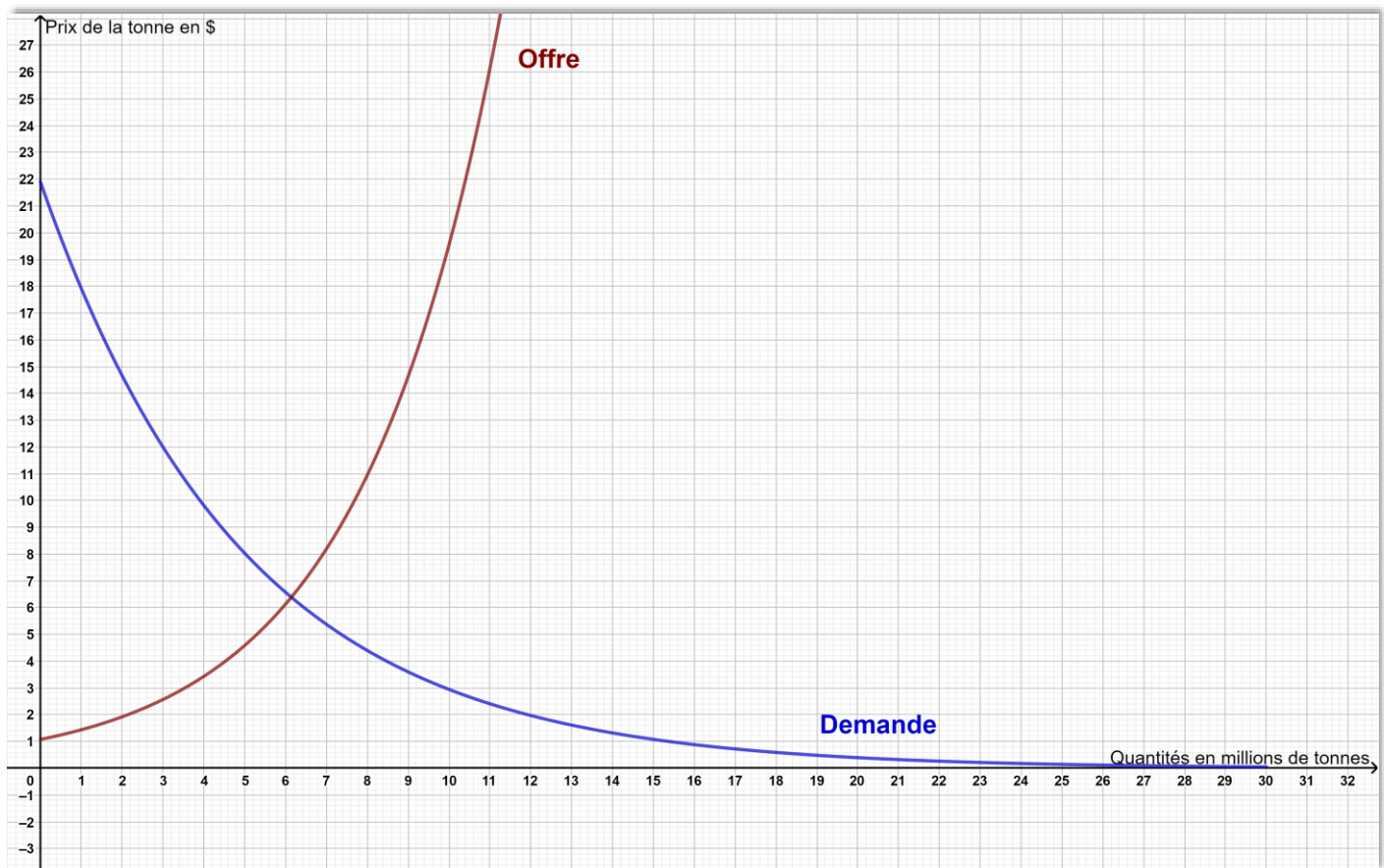




## Trouver les surplus du consommateur et du producteur

1. Tracez l'équilibre du marché du café sur le graphique ci-dessous.

**Marché du café**



2. Coloriez la zone qui correspond au surplus du producteur.

3. Expliquez pourquoi on parle de surplus du producteur.

.....

.....

.....

.....

.....

.....

.....

.....

.....

.....

.....

.....

.....

4. Coloriez d'une autre couleur la zone qui correspond au surplus du consommateur.

5. Expliquez pourquoi on parle de surplus du consommateur.

.....

.....

.....

.....

.....

.....

.....

.....

.....

.....

.....

.....

.....

.....

.....

.....

.....

.....

.....

6. Enregistrez votre travail puis déposez le formulaire sur le réseau ou sur le cours Moodle (Devoir) ou sur Pearltrees.