



Installer le proxy académique

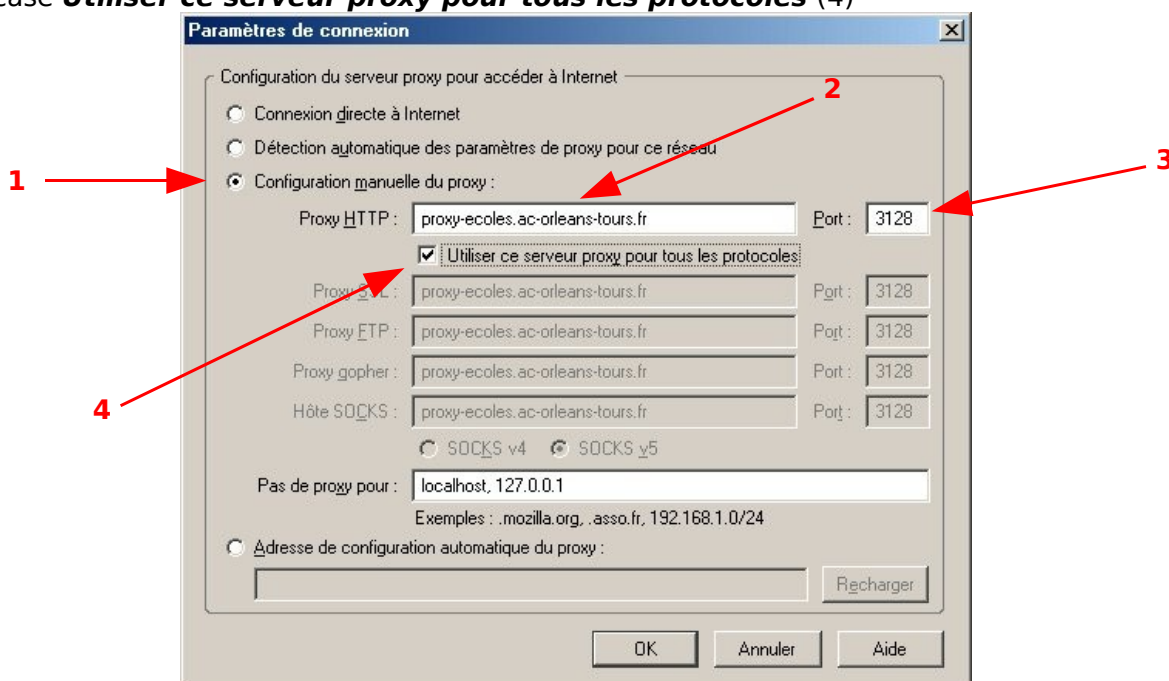
Pour protéger et assurer la sécurité des navigations sur internet, il est indispensable et obligatoire d'utiliser le proxy élaboré par l'Académie d'Orléans-Tours. Pour ce faire, il faut configurer votre navigateur comme tel :

1. Pour Mozilla Firefox

Cliquer sur outils → options → Avancé puis choisir **Paramètres**

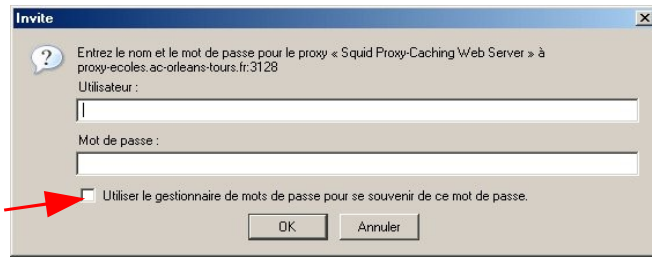


Choisir ensuite **Configuration manuelle du proxy** (1) et inscrire l'adresse indiquée (2) puis le port (3). Cocher la case **Utiliser ce serveur proxy pour tous les protocoles** (4)



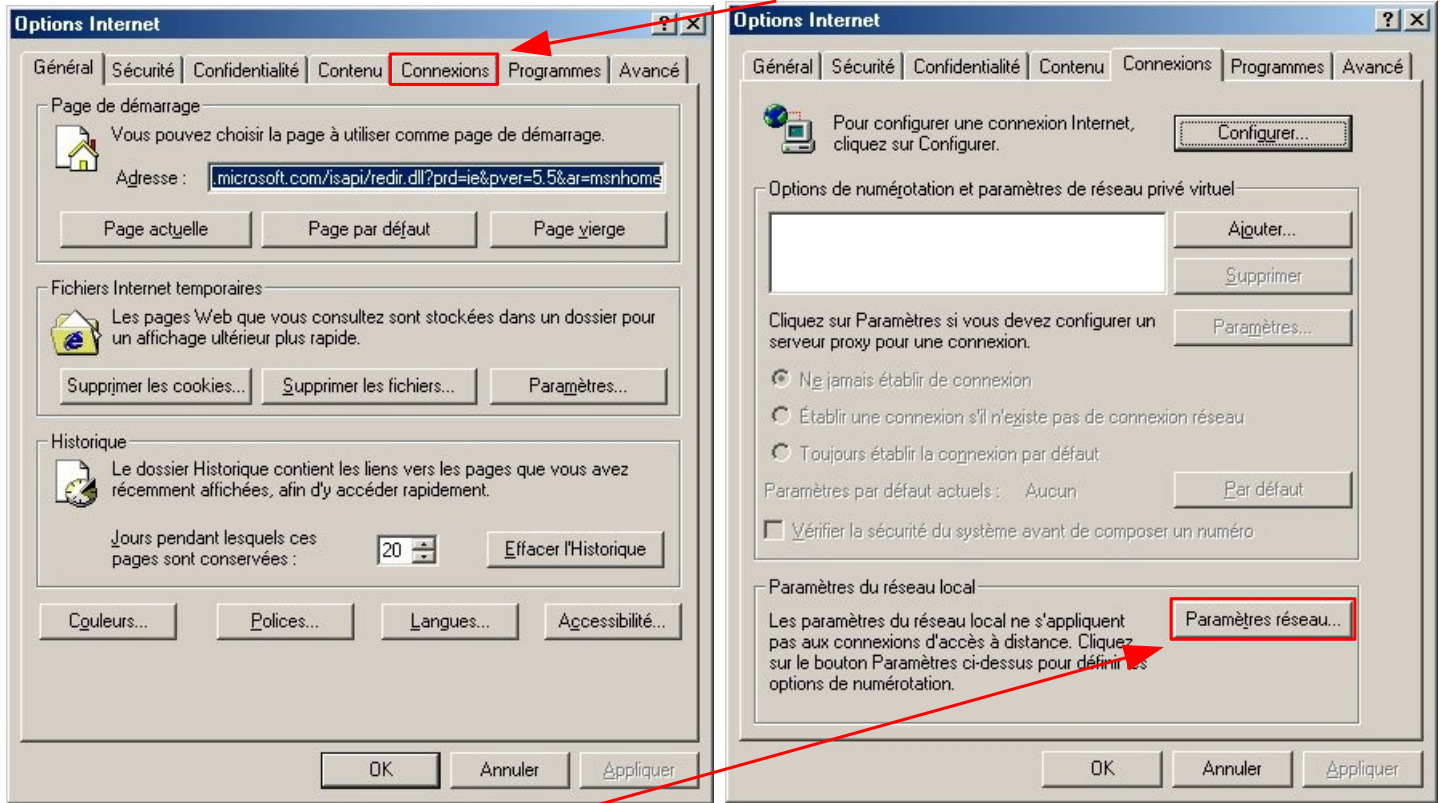
Dans la boîte de dialogue qui apparaît à la connexion suivante, renseigner votre nom d'Utilisateur (l'UAI = l'ex-RNE) de votre école, puis le mot de passe qui vous a été attribué.

Cocher la case pour que Firefox retienne le mot de passe.



2. Pour Internet Explorer

Cliquer sur Outils → options internet puis choisir l'onglet **Connexions**



Choisir ensuite **Paramètres réseau...**

Cocher ensuite la case **Serveur proxy**,
Entrer l'adresse :
proxy-ecoles.ac-orleans-tours.fr
et le port : **3128**
Enfin cliquer deux fois sur **OK**

Dans la boîte de dialogue qui apparaît à la connexion suivante, renseigner votre nom d'Utilisateur (l'UAI = l'ex-RNE) de votre école, puis le mot de passe qui vous a été attribué.

